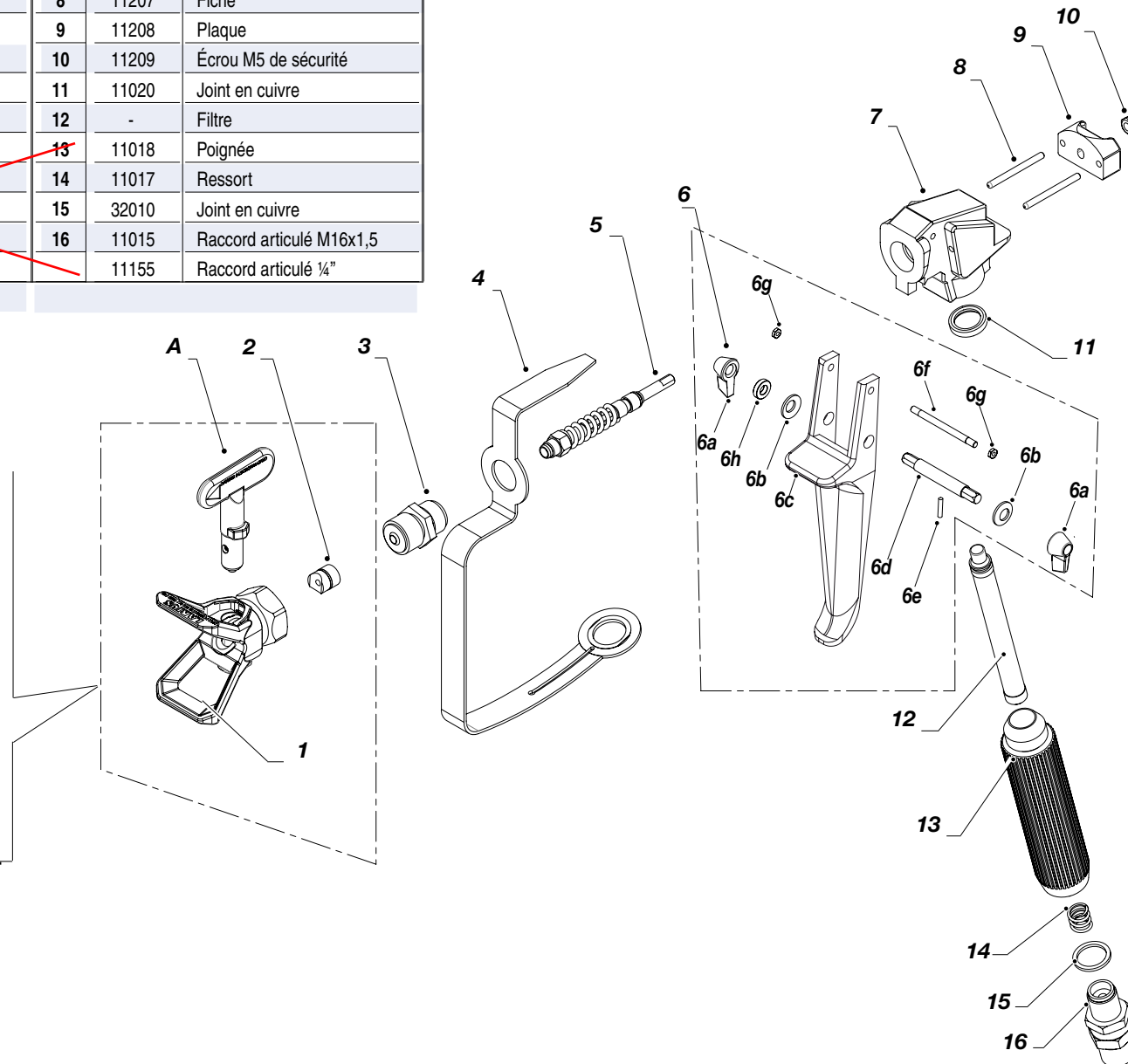


# AT250 PISTOLET AIRLESS

haute pression

Pos.	Code	Description	Pos.	Code	Description
A	Voir tab.*	Buse Super Fast Clean	6f	11034	Pivot
1	18270	Corps Super Fast Clean	<del>6g</del>	<del>11027</del>	<del>Écrou M3</del>
2	18280	Joint Super Fast Clean	7	11206	Corps pistolet
3	11004	Manchon	8	11207	Fiche
4	11006 +	Protection mains +	9	11208	Plaque
	11032	3 vis TSP 3x8	10	11209	Écrou M5 de sécurité
5	11203	Pointeau complet	11	11020	Joint en cuivre
6	11008	Détente complète	12	-	Filtre
<del>6a</del>	<del>11010</del>	<del>Manette de sécurité</del>	<del>13</del>	<del>11018</del>	<del>Poignée</del>
<del>6b</del>	<del>11011</del>	<del>Rondelle de freinage</del>	14	11017	Ressort
<del>6c</del>	<del>11014</del>	<del>Détente</del>	15	32010	Joint en cuivre
<del>6d</del>	<del>11012</del>	<del>Pivot</del>	16	11015	Raccord articulé M16x1,5
<del>6e</del>	<del>11013</del>	<del>Pivot</del>		11155	Raccord articulé 1/4"

Utiliser uniquement le repère 6



- ATTENTION !**
- NE PAS placer les mains et les doigts devant la buse
  - NE PAS pointer le pistolet vers soi ou vers d'autres personnes
  - Décharger la pression dans le pistolet et utiliser les sécurités appropriées lorsque l'opérateur ne travaille pas
  - NE PAS couper ou retirer les protections spécifiques de l'appareil

**Filtre pistolet :** pour les matériaux bruts ou hautement visqueux utilisez les buses ayant un diamètre minimal de 0,018", et nous vous conseillons d'utiliser des filtres de 50 Mesh. Pour les matériaux fins et fluides, utiliser des filtres de 200 Mesh. Les filtres peuvent être nettoyés avec un pinceau et un liquide spécifique pour le nettoyage. Ne pas racler avec des outils coupants.

**Nettoyage du filtre :** dévisser manuellement la poignée du pistolet (si besoin, utiliser une clé appropriée et extraire entièrement le filtre). Insérer le nouveau filtre comme l'indique le dessin.